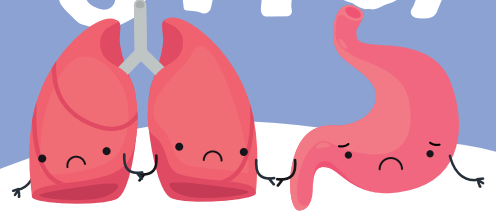


FIBROSIS QUÍSTICA



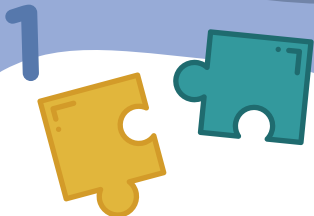
ASPECTOS PSICOLÓGICOS

Vivir con Fibrosis Quística no es fácil. Hay que afrontar múltiples desafíos a lo largo de todo el ciclo vital y la figura del psicólogo resulta fundamental.



La **intervención psicológica en los momentos de transición** ayuda a prevenir dificultades y a fortalecer los recursos personales y familiares.

*ECFS best practice guidelines (revisión de 2018).



1 ADAPTACIÓN FAMILIAR

tras el diagnóstico.



2 EL COMIENZO DE LA ESCOLARIDAD

guardería, primaria y secundaria.



3 LA ADOLESCENCIA

y el paso de depender de los padres /madres a cuidarse uno mismo.

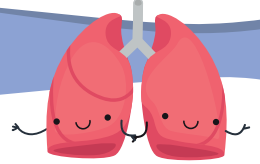


4 LA TRANSICIÓN

de pediatría a adultos.



5 EL INICIO DE LA VIDA LABORAL



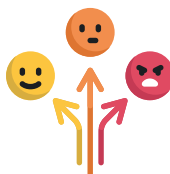
6 EN CASO DE TRASPLANTE

tratamientos difíciles y otras situaciones que hacen perder independencia.

EL PSICÓLOGO O PSICÓLOGA TAMBIÉN PUEDE AYUDAR A:



Llevar mejor los tratamientos



Manejar las emociones desagradables



Mejorar la comunicación y relaciones con la familia o pareja



Mejorar el bienestar físico, emocional y social.



GOBIERNO DE ESPAÑA

MINISTERIO DE SANIDAD, CONSUMO Y BIENESTAR SOCIAL



POR SOLIDARIDAD OTROS FINES DE INTERÉS SOCIAL

ÚNETE A LA CONVERSACIÓN:

FibrosisQuística

fibrosisquistica.org

