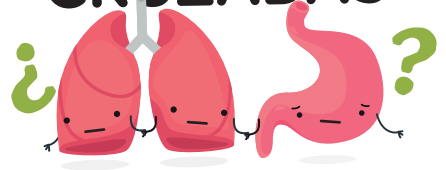


# FIBROSIS QUÍSTICA

## INFECCIONES CRUZADAS



Son aquellas infecciones respiratorias causadas por transmisión de microorganismos (bacterias, virus, micobacterias y hongos) entre personas con FQ.

Dicha transmisión puede producirse por:

**Contacto DIRECTO**  
(persona a persona)

**Transmisión aérea**  
(tos, estornudos, etc.)

**Contacto INDIRECTO**  
mediante objetos contaminados ("fómites")

## MÁS VALE PREVENIR QUE CURAR

(Sólo existen evidencias para el lavado de manos y la educación sanitaria, el resto son recomendaciones de expertos)

## OTROS FACTORES DE RIESGO

- ✗ Adquisición en el medio ambiente
- ✗ Higiene inadecuada
- ✗ Mal uso de dispositivos de inhalación y fisioterapia
- ✗ Situación clínica del paciente, su fenotipo y mutaciones
- ✗ Tabaquismo ✗ Polución ✗ Genes moduladores

Algunos microorganismos son especialmente peligrosos para las personas con FQ y pueden conducir a una disminución más rápida de la función pulmonar, como pueden ser:



**Pseudomonas aeruginosa**



**Staphylococcus aureus meticilin-resistente (MRSA)**



**Burkholderia cepacia**

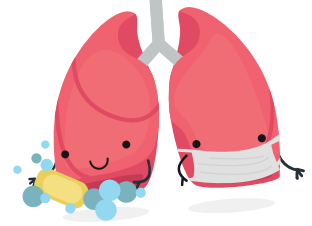


**Mycobacterium Abscessus**

## Recomendaciones generales para el control de las infecciones cruzadas

Ámbito extrahospitalario o domicilio, consultas externas y hospitalización

- 1 Lavado de manos
- 2 Uso de mascarilla
- 3 Adecuada higiene
- 4 Medidas de barrera ante la tos o estornudos
- 5 Distancia mínima entre personas con FQ (2 metros)
- 6 Segregación de pacientes en consultas externas dependiendo de los microorganismos



- 7 Habitación individual bien ventilada en casa (si es posible) y durante la hospitalización
- 8 Juguetes, bolígrafos, ordenadores y libros propios de cada niño o adulto
- 9 Pruebas funcionales, nebulizaciones y fisioterapia respiratoria en habitación individual bien ventilada y con puerta cerrada
- 10 Aparataje no compartido entre pacientes
- 11 Prohibición de contacto con aguas estancadas no cloradas
- 12 No se recomiendan los campamentos, reuniones o viajes entre personas con FQ