

FIBROSIS QUÍSTICA

INTEGRACIÓN SOCIAL DE LAS PERSONAS CON FQ

Repercusiones en la vida cotidiana.

REPERCUSIONES

ETAPA EDUCATIVA

APOYOS



TIEMPO DIARIO

dedicado a los tratamientos



AUSENCIAS EN LA ESCUELA

por frecuentes controles médicos e ingresos hospitalarios



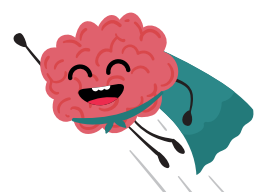
PÉRDIDAS DE HORAS

de trabajo de los padres y madres



INFORMACIÓN POSITIVA

al centro educativo



ESFUERZO

de sus familias y de las redes de apoyo



ASESORAMIENTO

por parte de los profesionales

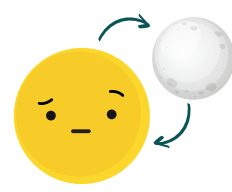
Se va consiguiendo que puedan llevar una vida muy parecida a la de los demás, desarrollar sus estudios, asistir a actividades extraescolares, tener amistades, divertirse, jugar y ser felices.

ETAPA LABORAL

EVITAR TRABAJOS CON



RIGIDEZ HORARIA



JORNADAS INTERMINABLES



ESPACIOS QUE AFECTAN NEGATIVAMENTE A LOS PULMONES

Humos, polvo, riesgo de contagio de infecciones respiratorias, temperaturas extremas...

CUANDO LA FQ IMPIDE TRABAJAR

Se puede optar a una pensión: **no contributiva** (si nunca ha trabajado) o una **contributiva** de los siguientes tipos (si está trabajando):

- ➔ Incapacidad parcial
- ➔ Incapacidad permanente total
- ➔ Incapacidad absoluta
- ➔ Gran invalidez

CERTIFICADO DE DISCAPACIDAD



Intenta compensar las desventajas que puede producir la enfermedad en la integración social y puede solicitarse en los Centros de Valoración y Diagnóstico de la provincia de residencia. **Algunas ventajas:**

- ✓ Deducciones en la **declaración de la Renta**
- ✓ Exención del impuesto de **matriculación y circulación**
- ✓ **Reserva de plazas** en colegios, oposiciones...
- ✓ **Beneficios fiscales** a empresas que contratan a personas con CDD
- ✓ Posibilidad de beneficios por **familia numerosa**
- ✓ **Otras ventajas** ampliadas por las CCAA
- ✓ Exención de **tasas universitarias**
- ✓ **Prestaciones familiares**
- ✓ Acceso prioritario a **viviendas VPO**

Para más información, consulta con la trabajadora social de tu asociación

